



MOUSTIQUE TIGRE

LIMITER SA PRÉSENCE, LIMITER LES NUISANCES

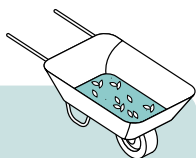
Ayons les bons réflexes pour éviter la prolifération du moustique tigre et la transmission de maladies infectieuses



LES BONS GESTES À ADOPTER

La meilleure façon de lutter contre le moustique tigre est de limiter les lieux de ponte pour empêcher qu'il prolifère.

#1



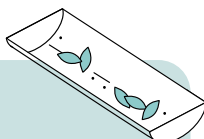
Éliminer les endroits où l'eau peut stagner (déchets verts, pneus usagés, encombrants, matériel de jardinage, cendriers...)

#2



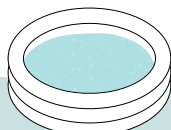
Vider les récipients, renouveler l'eau des contenants (arrosoirs, gamelles...)

#3



Vérifier le bon écoulement des gouttières (enlever les feuilles des gouttières au moins 1 fois par an)

#4



Couvrir les réservoirs d'eau (bidons, citernes, bassins, bacs de récupération de pluie...) et les piscines non utilisées

#5



Ne pas laisser l'eau des plantes et des fleurs stagner

MOUSTIQUE TIGRE



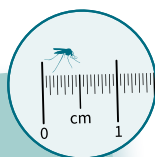
Taille: plus petit qu'une pièce de 1 centime à l'âge adulte

Couleur: noir à rayures blanches

Lieux de vie: près des habitations, se déplace dans un rayon de 150m

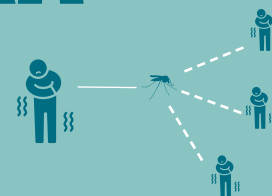
Reproduction: 150 œufs par pontes et jusqu'à 5 cycles de pontes dans la vie de la femelle dans des petites quantités d'eau stagnante

Activité: pique la journée, surtout aux heures les plus fraîches et fait très peu de bruit



CHIKUNGUNYA, DENGUE, ZIKA

Le moustique tigre peut être porteur de ces maladies et les transmettre à l'homme. Le moustique tigre devient porteur de la maladie lorsqu'il pique une personne malade. Il la transmet ensuite aux autres personnes qu'il pique. Celles-ci deviennent malades à leur tour.



Conseils aux voyageurs

Dans les zones où le chikungunya, la dengue ou le zika circulent, il est recommandé de se protéger contre les piqûres.

PENDANT LE VOYAGE

- ✓ Si possible dormir sous une moustiquaire, sinon mettre la climatisation ou un ventilateur
- ✓ Utiliser des produits répulsifs anti-moustiques (demander conseil à son pharmacien)
- ✓ Porter des vêtements longs, amples et clairs qui couvrent les bras et les jambes

APRÈS LE VOYAGE

Au retour, être particulièrement vigilant. En cas de symptômes tels que la fièvre, des douleurs articulaires, une éruption cutanée :

- ✓ Consulter un médecin
- ✓ Se protéger des piqûres
- ✓ Limiter ses déplacements

CHECK-LIST



Check-list des actions anti-moustique tigre scanner le QRcode

Signaler la présence du moustique tigre sur le portail
signalement-moustique.anses.fr

Plus d'informations sur le moustique tigre,
les maladies associées et les conseils aux voyageurs sur

iledefrance.ars.sante.fr

